


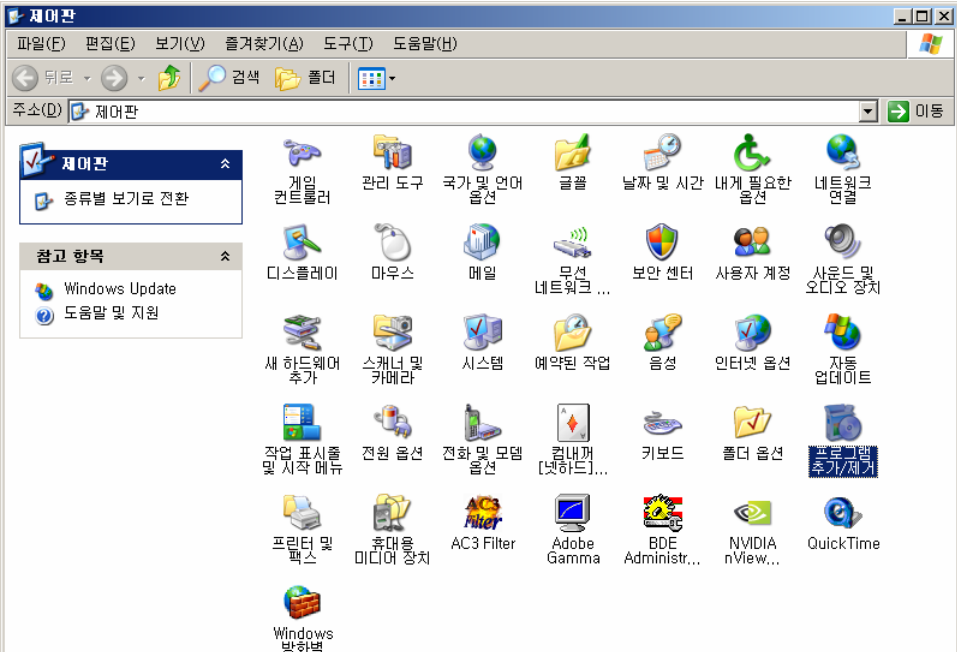


[심포니] 폴더 지원 펌웨어 사용하기

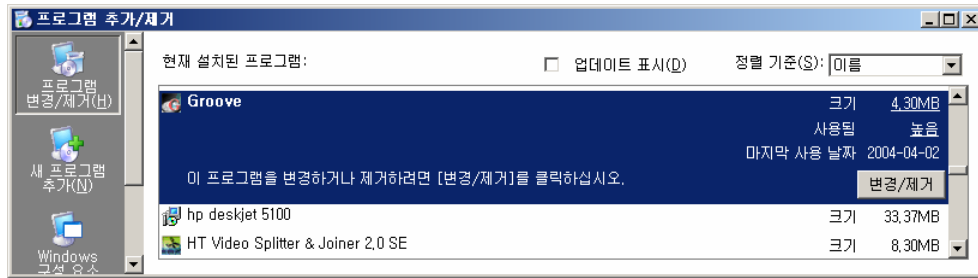
안녕하세요. 퍼스널텔레콤입니다.

기다리고 기다리던 심포니 폴더지원 펌웨어를 드립니다. ^^

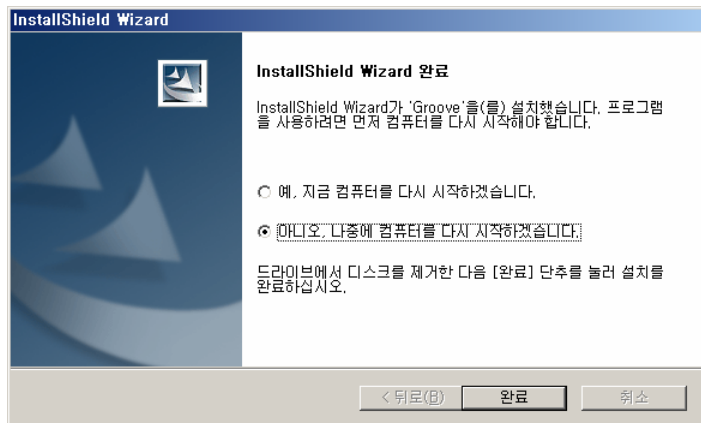
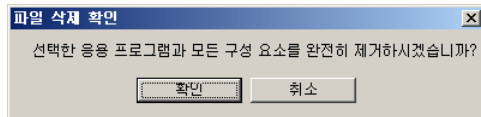
	폴더 지원 펌웨어에 대한 설명 <ul style="list-style-type: none"> - 폴더 단계는 한 단계만 지원됩니다. - REC 버튼을 누르면 현재 곡이 포함된 폴더 명이 화면에 출력됩니다. - 함께 제공하여 드리는 업그레이드 된 Groove를 설치하여 함께 사용하셔야 합니다.
	다운받은 파일 살펴보기 <ul style="list-style-type: none"> - www.mychic.co.kr에서 다운받으신 ZIP 파일의 압축을 풀면, 아래와 같은 폴더들이 보입니다. - 아래에서 각각의 사용법을 읽어보시고 따라하세요. - 펌웨어: 심포니를 업그레이드 하기 위한 펌웨어가 들어있습니다. (자세한 사용법과 화면은 Firmware_Howto를 참조하세요.) <ul style="list-style-type: none"> 1) 세 파일 중 FirmUpgrader.exe를 더블 클릭하세요. 2) 찾아보기를 눌러 'mps-upgr.rom'파일을 선택하세요. 3) '업그레이드'버튼을 눌러 업그레이드를 시작하세요. '완료' 메시지를 확인하세요. - Groove: 고객님의 가지고 계신 Groove를 폴더 지원하기 위한 Groove로 업그레이드 하겠습니다. (자세한 사용법과 화면은 아래의 그림을 참조하세요.) <ul style="list-style-type: none"> 1) 가지고 계신 Groove를 삭제하여 주세요. 2) Groove 폴더 안의 Setup.exe 파일을 더블 클릭하시고 설치하세요. 3) 업그레이드 된 Groove 프로그램을 테스트해보세요.

	Groove 업그레이드 하기 <ol style="list-style-type: none"> 제어판에서 프로그램 추가/제거를 더블클릭하세요. (아래의 화면들은 개인별 컴퓨터 사양에 따라 일부 이미지나 구성이 틀릴 수 있습니다.) <div data-bbox="204 1422 1165 2072">  </div>
--	--

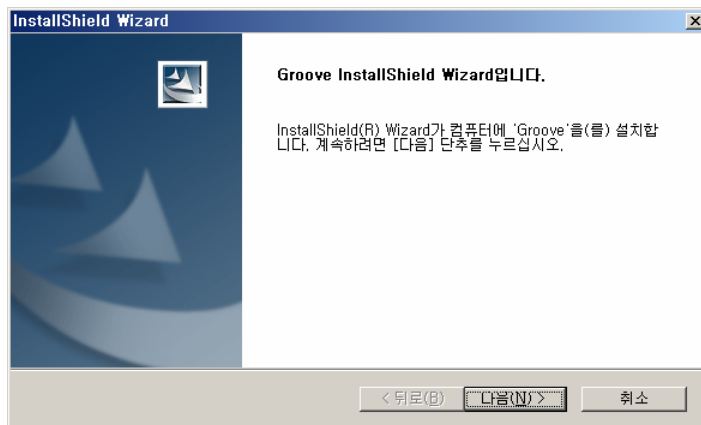
- 2 프로그램 중에서 Groove를 선택하고, '변경/제거'버튼을 누르세요.



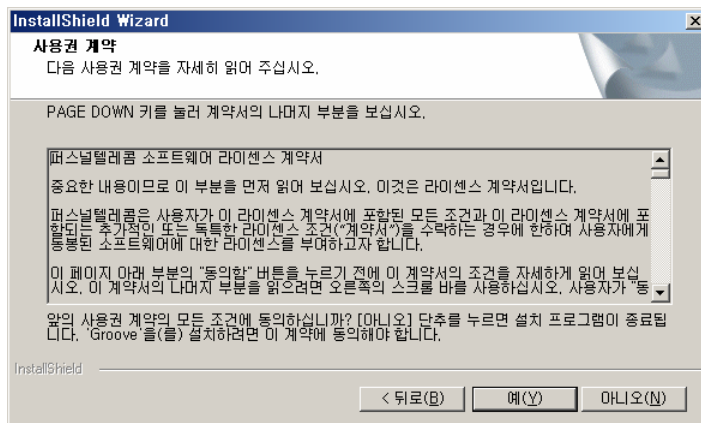
파일 삭제를 확인하여 프로그램을 삭제하세요.



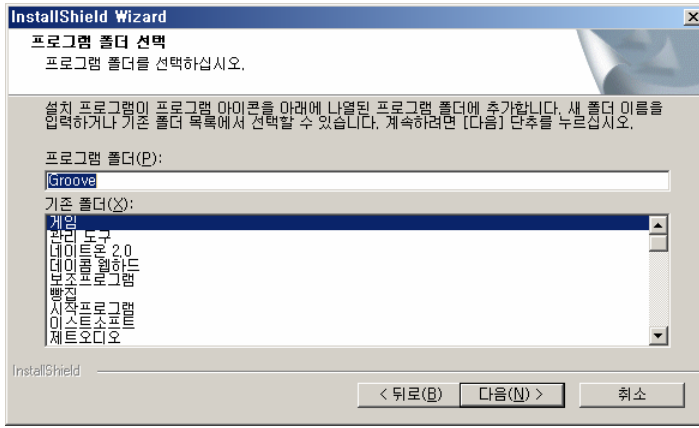
- 3 Groove 파일 안의 Setup.exe를 더블 클릭하세요. '다음'을 선택하세요.



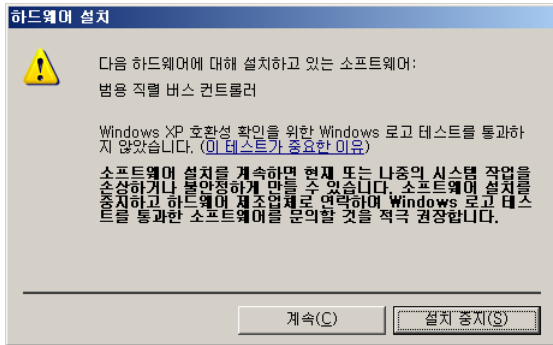
'예'를 선택하세요.



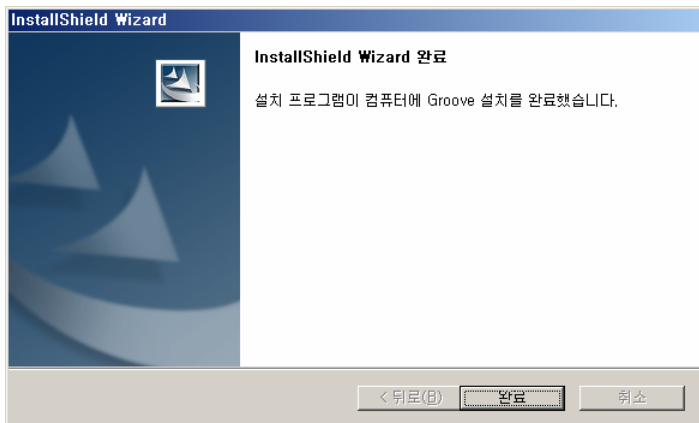
'다음'을 선택하세요.



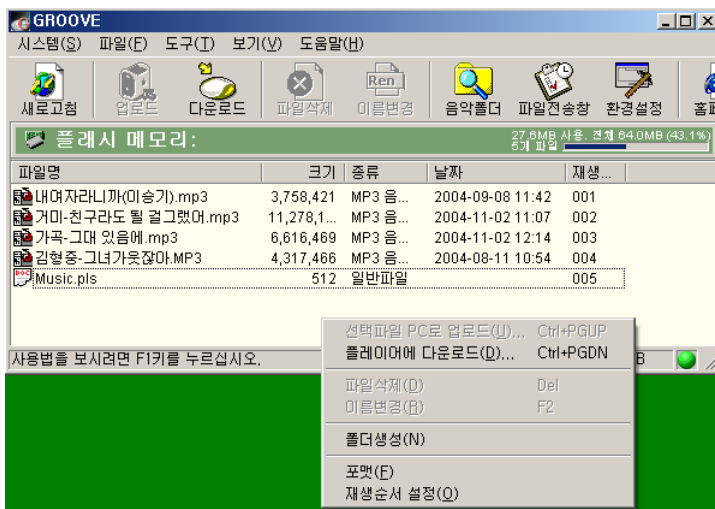
프로그램 설치 도중 Window와 호환성 경고문구가 뜰 수 있습니다. '계속'을 누르세요.



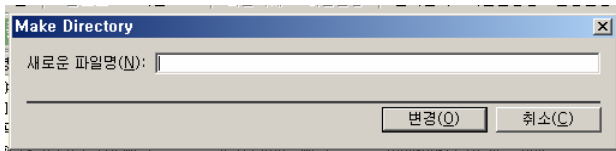
'완료'버튼을 눌러 프로그램 설치를 마치세요.



- 4 오른쪽 버튼을 눌러보면 '폴더생성'을 확인할 수 있습니다.



폴더명을 넣어주세요. (여기서는 예로 '비오는날'로 했습니다.)



‘비오는날’폴더를 확인할 수 있습니다.

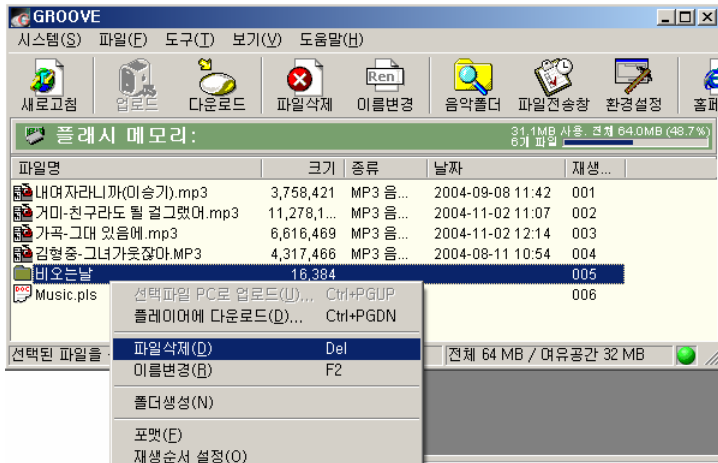


- 5 폴더 안으로 들어가봅니다. 노래 한 곡을 폴더 안에 넣었습니다.

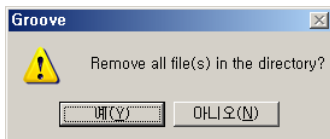


(바깥 폴더로 나가시려면 ‘Parent’폴더 그림을 더블 클릭하여주세요.)

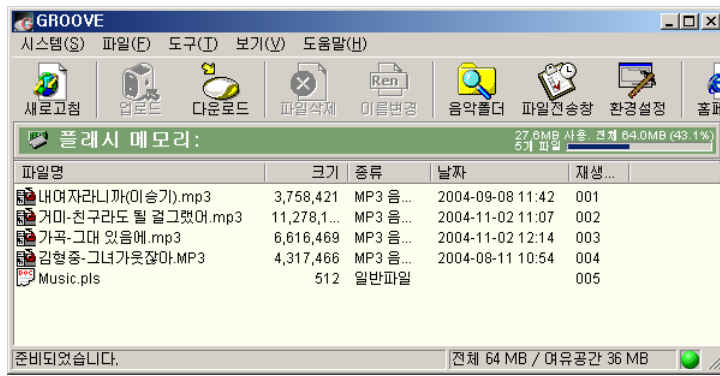
- 6 폴더를 삭제하시려면 폴더를 선택하시고 ‘파일삭제’를 눌러주세요.



폴더 안의 포함된 모든 곡을 지우겠느냐는 확인 문구가 나옵니다. ‘예’를 선택하세요.



폴더가 삭제되었습니다.



!! 알아두세요.

- 심포니 폴더 지원은 한 단계만 지원됩니다.
- 하나의 드라이버로 인식되는 **Mass Storage** 기능은 지원하지 않습니다.
- PC 상의 폴더 전체를 다운로드하거나, 제품의 폴더 전체를 업로드 할 수 없습니다.
- 심포니의 북마크 기능은 폴더 안에서 설정될 경우, 폴더 안의 북마크 된 곡만을 의미합니다.